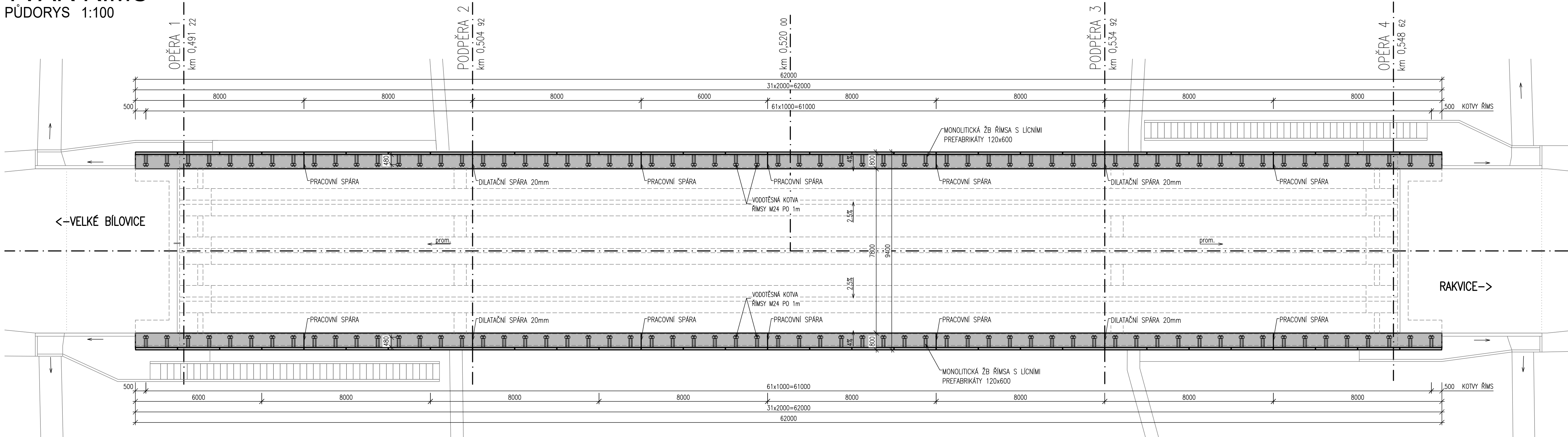


TVAR ŘÍMS

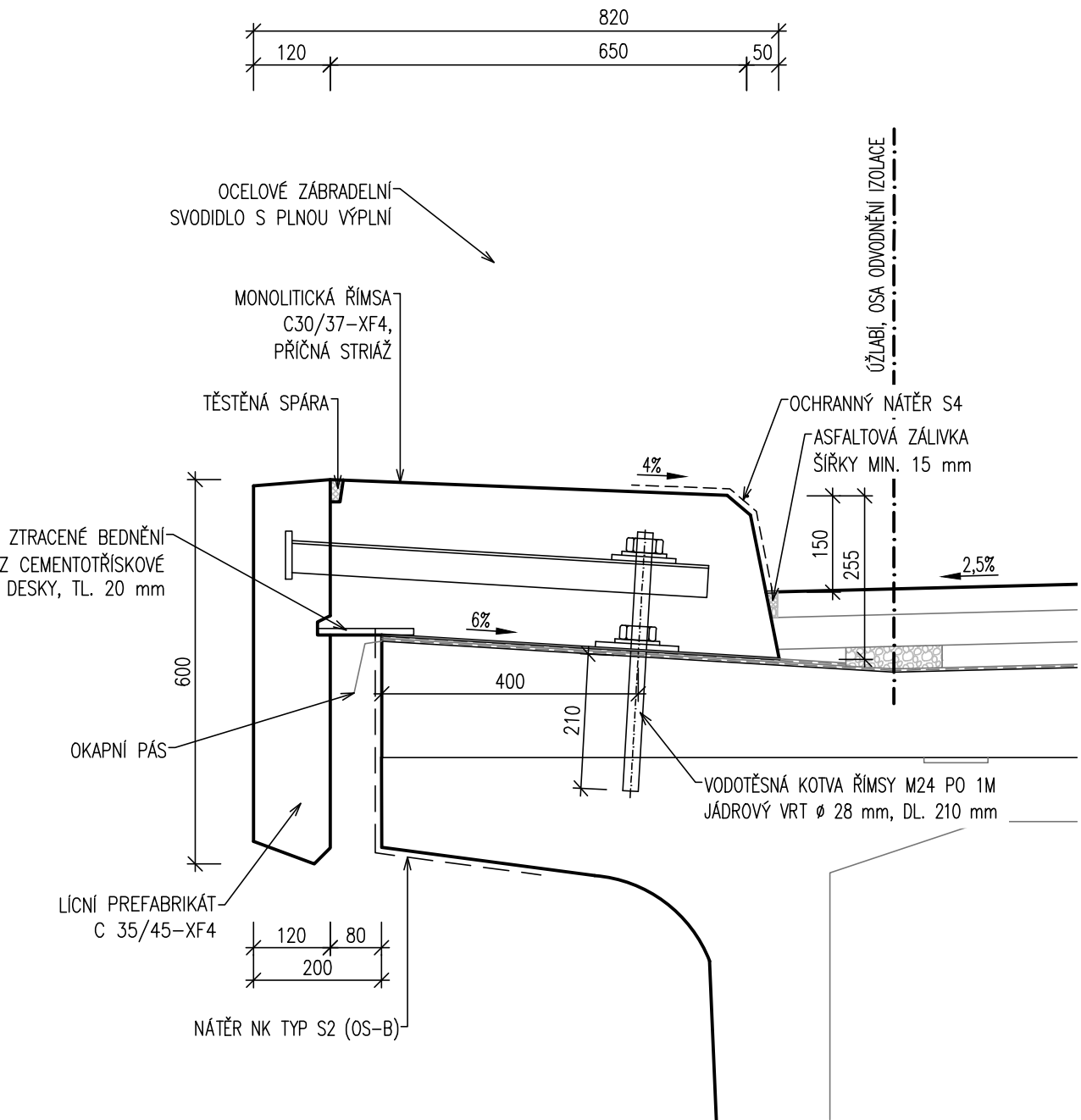
PŮDORYS 1:100



POUŽITÉ BETONY DLE ČSN EN 206, ČSN73 6131, TKP 18 MD
LÍCNÍ PREFABRIKÁTY C 35/45-XC4, XD3, XF4-CL 0.2, DMAX22, S3
MONOLITICKÁ ČÁST C 30/37-XC4, XD3, XF4-CL 0.2, DMAX22, S3

SPECIFIKACE POVRCHU BETONŮ
VIDITELNÉ PLOCHY (VIDITELNÉ PLOCHY BOKU A PODHLEDU ŘÍMS) - Bd
ZDRSNĚNÝ POVRCH - STRIAŽ (HORNÍ POVRCH ŘÍMSY) - De

PŘÍČNÝ ŘEZ ŘÍMSOU NA MOSTĚ 1:10



POUŽITÁ VÝZTUŽ - B500B
VÝZTUŽ BUDE PROVEDENA V SOULADU S VL 4 - 402.31
KRYTÍ MINIMÁLNÍ 40 MM, NOMINÁLNÍ 50 MM

SO 201 - Most ev.č. 42115-0a

D.1

Souřadnicový systém: S - JTSK
Výškový systém: Bpv

Zhotovitel:
RD SÚS JmK - PK OSSENDORF+Linio Plan+Rušar mosty
Vedoucí konsorcia: PK OSSENDORF s.r.o.
Číslo smlouvy objednatele: 782/2018

Hlavní projektant:	Ing. Jaromír RUŠAR		
Zodpovědný projektant:	Ing. Květoslav RUŠAR		
Vypracoval:	Ing. Pavel TOMÁŠIK		
Kontroloval:	Ing. Radoslav HOLÝ		
Kraj:	Jihomoravský	Datum:	09/2022
Zadavatel:	SÚS Jihomoravského kraje, p.o.k., Žerotínovo nám. 449/3, 602 00 Brno	Formát:	6 A4
Název akce:	III/42115 Most přes dálnici D2 před Rakvicemi, ev.č. 42115-0a	Měřítko:	1:100, 1:10
Název objektu:	SO 201 - Most ev.č. 42115-0a	Účel:	PDPS
Název výkresu:	TVAR ŘÍMS	Čís.zakáz.:	70 - 2021
		Archivní čís.:	22 - 2021
		Čís.soupravy:	Čís.výkresu: 09

PDPS